

Vör: Sjávarrannsóknir í héraði

Erla Björk Örnólfsdóttir

Frumkvöðladagur Vesturlands

6. maí 2008



SJÁVARRANNSÓGNARSTUVAÐIÐ BREIÐAFJÖRÐ
MARINE RESEARCH CENTER AT BREIÐAFJÖRÐUR

Vör Sjávarrannsóknarsetur við Breiðafjörð

- Stofndagur 12. maí 2006
- Sjálfseignarstofnun, 22 stofnaðilar
- EBÖ til starfa í júlí 2006
- Markmið að efla rannsóknir á lífríki Breiðafjarðar
 - Grunnrannsóknir
 - Hagnýtar rannsóknir

Uppbygging rannsókna I

- ❖ Rannsóknarverkefni styrkt af:

Rannsóknasjóðum: NORA, VSR, Rannís, AVS
Sjávarútvegs- og landbúnaðarráðuneytinu
Fyrirtækjum: Fiskiðjan Bylgja, Sparisjóður
Ólafsvíkur

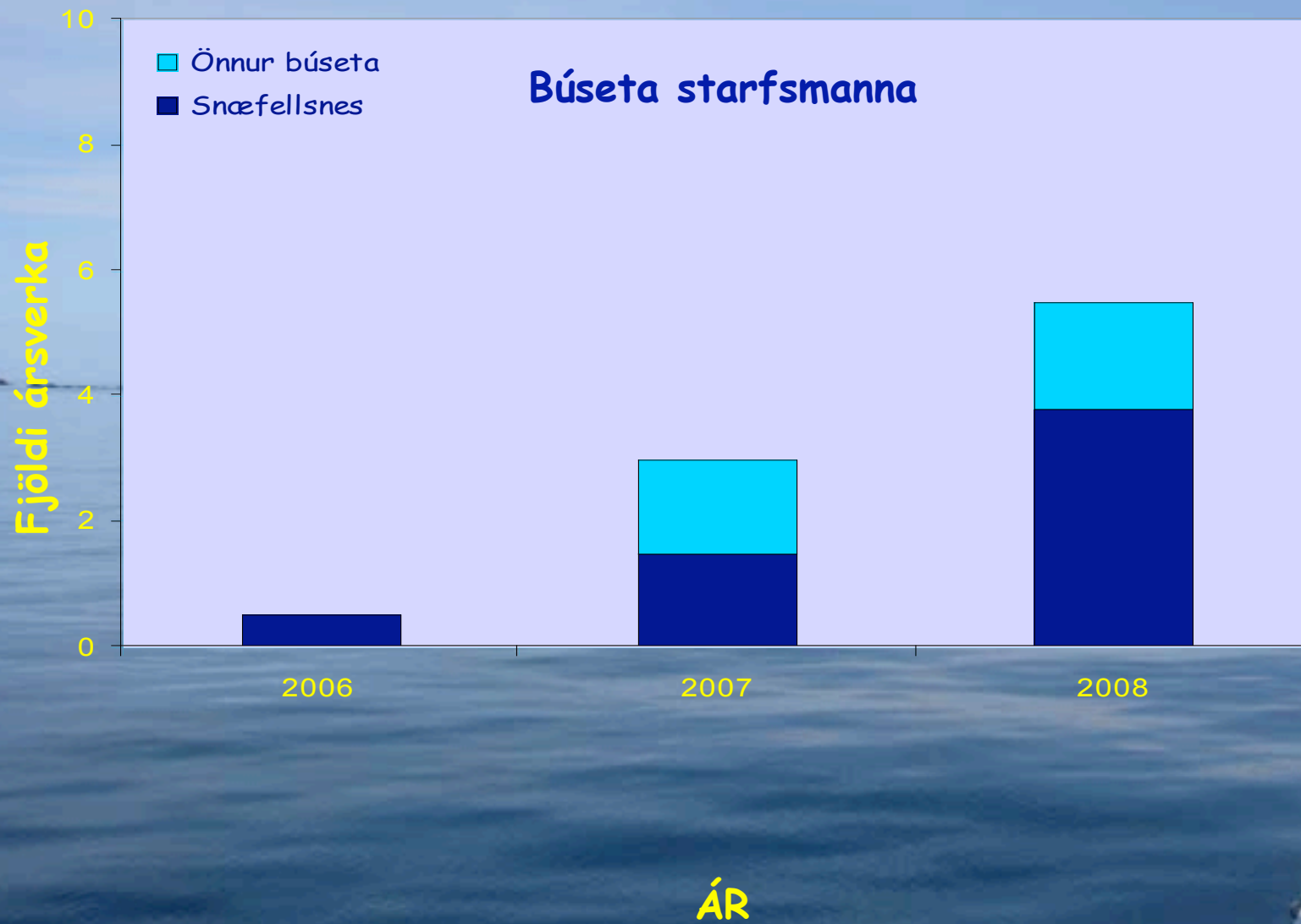
- ❖ Sýnataka á sjó sumarið 2007 styrkt af:

Símoni Sturlusyni, Stykkishólmi
Sverrisútgerðinni, Snæfellsbæ
Kristjáni Helgasyni, Snæfellsbæ
Sægarpi ehf., Grundarfirði

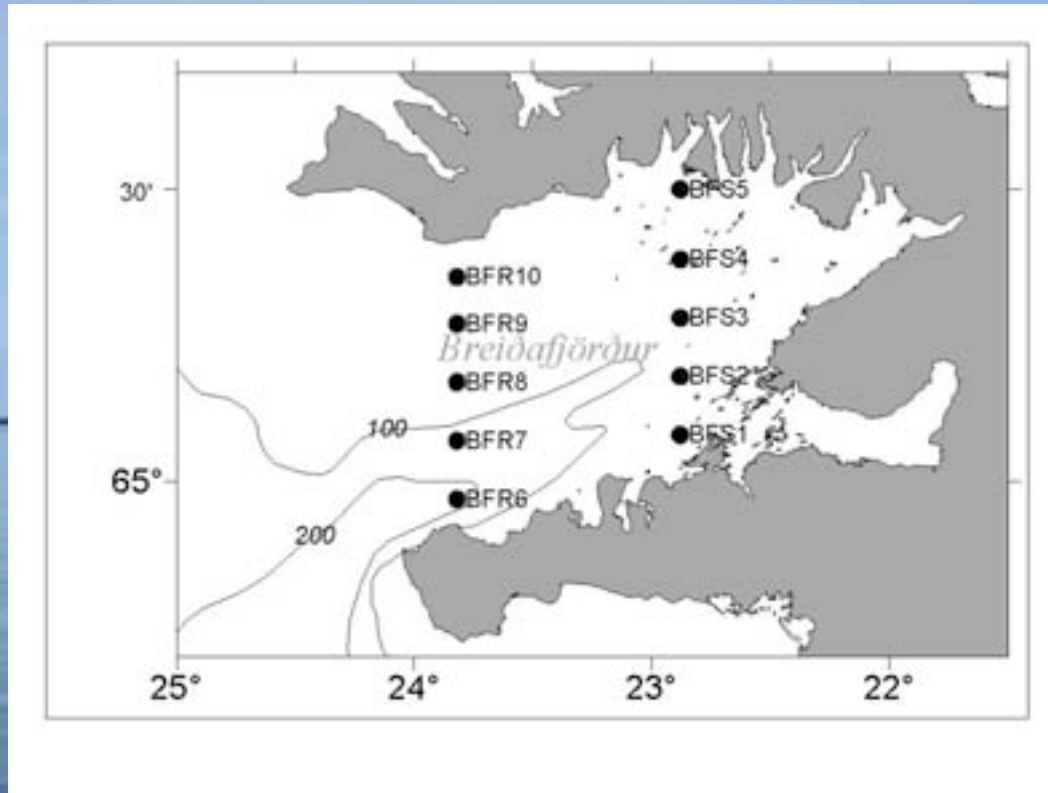
Uppbygging rannsókna II



Uppbygging rannsókna III



Vöktun umhverfispátta og framvindu svifþörunga

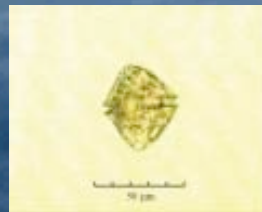
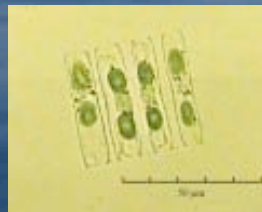


Sýnataka 20x á ári

Mælingar: selta, sjávarhiti, súrefni, næringarefni, svifþörunga

Niðurstöður ársins 2007:

1. BFS - landræn áhrif
2. BFR - úthafs áhrif
3. Magn svifþörunga meira sunnanmegin í firðinum en norðanmegin



Líffræði beitukóns í Breiðafirði

Beitukóngum safnað mánaðarlega á 10 stöðum í Breiðafirði

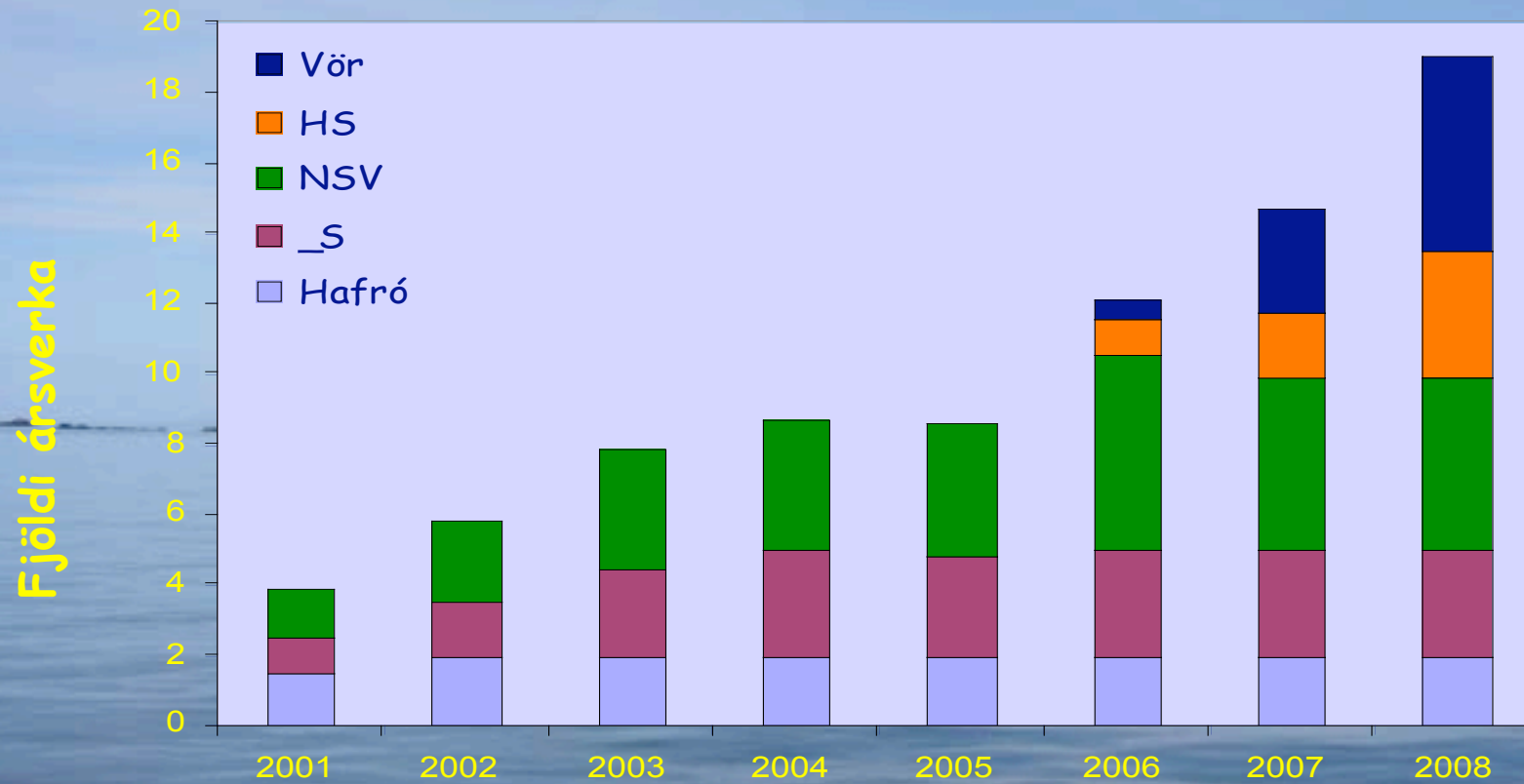
Markmið að kanna líffræði og stofngerðir tegundarinnar í Breiðafirði

Mælingar: Hæð, þyngd, þyngd kynvefja, kyn- og aldursgreining, kynproskastærð og sníkjudýrabyrði

Niðurstöður: Svipfar, kynproskastærð og sníkjudýrabyrði breytileg eftir svæðum innan Breiðafjarðar



Próun náttúrutengdra starfa



ÁR

Vaxtarbroddar

- ❖ Samstarf sérfræðinga í náttúruvísindum á Snæfellsnesi
 - Samstarfssamningur Vaxtarsamnings Vesturlands, HS, NSV, Varar og PS
- ❖ Flæði námsmanna frá Háskólum landsins inn á svæðið
- ❖ Miðlun þekkingar inn í grunn-, framhalds- og leikskóla
 - Það er skemmtilegt og gefandi að vera náttúrufræðingur!!!
- ❖ Rannsóknatengd ferðamennska
- ❖ Auknar rannsóknir á fæðuvef Breiðafjarðar

Á hverju skal taka?

Kortlagning umhverfispáttta
(straumar, botngerðir)

Vistfræði tegunda

Flæði orku um fæðuvefinn
(hver étur hvað og hve mikið?)

Þjónustuverkefni
(líffræði tegunda og nýting þeirra)

