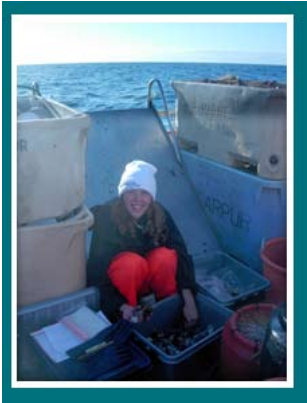




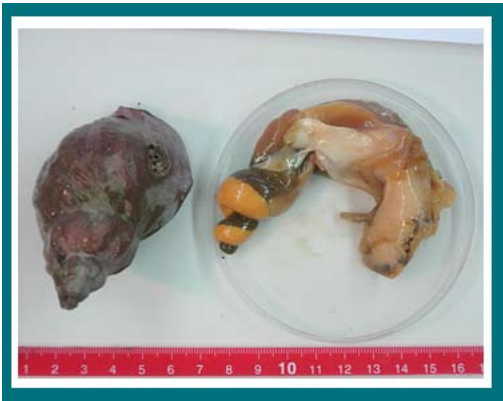
Líffræði beitukóns í Breiðafirði



*Rannsókn styrkt af AVS
í gegnum verkefnið:
Sjálfbær nýting og
aukin arðsemi veiða
og vinnslu beitukóns
í Breiðafirði og NORA
í gegnum verkefnið:
K o n k s n e g l e n s
(Buccinum undatum)
biologi og udbredelse i*



*farvandet ved Island og Færoerne. Verkefnið er styrkt
til 3ja ára og vinnan við það hófst í júní og eru verklok
áætluð 2009.*



Markmið rannsóknarverkefnisins er að kanna líffræði
beitukóns á 10 stöðum í Breiðafirði. Þeir lífsögubættir
sem meðal annars eru kannaðir eru vöxtur beitukóna,
stærð beitukóna við kynþroska og hrygningartími.
Sýnum er safnað á 10 stöðvum í innanverðum
Breiðafirði og er beitukóngum safnað í hverjum
mánuði. Aldurssamsetning og stofngerð beitukóna
verður metin á öllum tíu stöðvunum.

Rannsókn á líffræði beitukóns er unnin af mastersnema sem er
skráður í nám við líffræðiskor Háskóla Íslands. Námsmaður hóf
störf í júní og námslok eru áætluð að hausti 2009. Jafnframt vinnur
sjávarútvegsfræðingur við rannsóknir á beitukóngi.